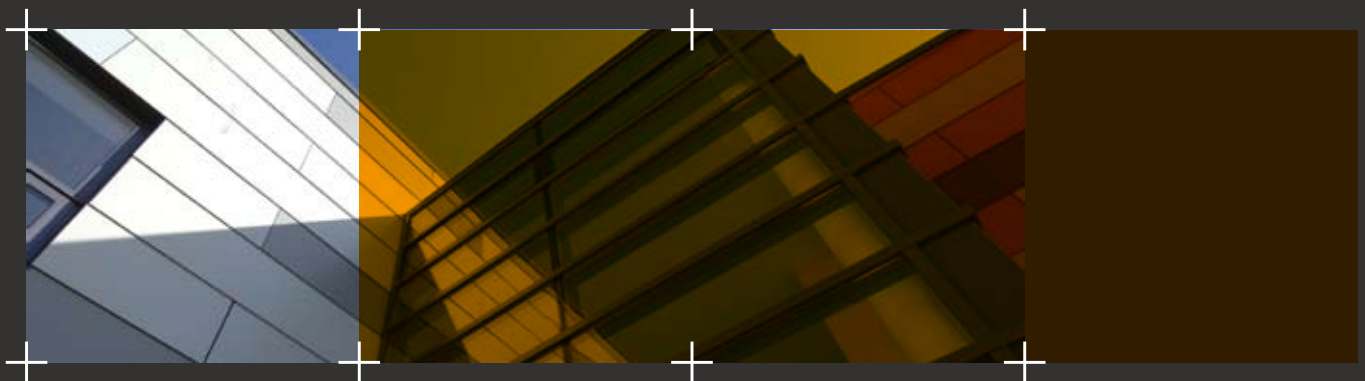


Colorstone®

Naturals

a r c h i t e c t u r a l w a l l p a n e l s





Colorstone® Naturals



KENMERKEN

- Natuurlijke uitstraling van texturen en decoren
- Licht in gewicht
- Homogeen
- Door en door gekleurd
- Slag- en stootvast
- Vandal- en graffiti-bestendig
- Eenvoudige en snelle montage
- Resistent tegen klimaatextremen en atmosferische vervuiling
- Onderhoudsarm en eenvoudig te reinigen
- Zeer duurzaam
- Geschikt voor exterieur- en interieurtoepassingen
- Prefab hoekelementen
- Delamineert niet

TOEPASSINGEN

- Gevelbekleding
- Borstweringen
- Boeiboorden
- Dakranden
- Gootranden
- Dakkapellen
- Luifels
- Wanden

Colorstone® Naturals is vandaalbestendig. Door het aanbrengen van een speciale toplaag is de meeste graffiti zeer eenvoudig van de panelen te verwijderen.

COLORSTONE® NATURALS

ARCHITECTURAL WALL PANELS

Colorstone® Naturals combineert de natuurlijke schoonheid van lei- of natuursteen met de ontwerpflexibiliteit van een lichtgewicht paneel in groot formaat. De panelen zijn door en door gekleurd, samengesteld uit natuurlijke materialen en resistent tegen klimaatextremen en atmosferische vervuiling. Dit blijkt niet alleen uit onderzoek, maar Colorstone® Naturals heeft zich ook in de praktijk bewezen als een extreem duurzaam product.

Naast exterieurtoepassingen zijn de panelen ook zeer geschikt voor binnen. En voor een mooie en eenvoudige afwerking zijn prefab buiten- en binnenhoekelementen leverbaar.

De robuuste uitstraling maakt Colorstone® Naturals met name geschikt voor de gevelafwerking van scholen, openbare, recreatieve gebouwen en overige utiliteitsbouw.

Colorstone® Naturals geeft ook wandafwerkingen van overdekte winkelcentra een exclusieve en hoogwaardige uitstraling.

ALGEMENE INFORMATIE

SAMENSTELLING

Colorstone® Naturals Architectural Wall Panels zijn samengesteld uit afvalschaafsel van gemalen natuursteen dat met een hars wordt gebonden. Als wapening wordt er glasvezel aan toegevoegd. De panelen zijn compleet homogeen, zeer sterk, door en door gekleurd en delamineren onder geen enkele omstandigheid. Ze hebben een hard en slagvast oppervlak met een lage vochtopname.



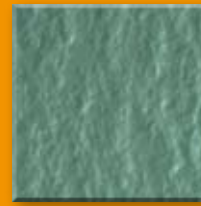
UITERLIJK

Het kleurenpalet van Colorstone® Naturals is zeer uitgebreid. De 24 kleuren die hiernaast getoond worden is slechts een greep uit de 1001 mogelijkheden die het product aan kleurnuances te bieden heeft.

De kleuren zijn in verschillende texturen leverbaar en hebben de esthetische aantrekkingskracht van natuursteen. Er is een standaard SLATE uitvoering. Naast deze standaard textuur is ook een type mogelijk als SLATE SB. Dit houdt in dat het oppervlak gezandstraald is om de uitstraling van natuursteen te effectueren. Zo is er ook nog een uitvoering GLAD SB.

Er is een mogelijkheid op verzoek speciale kleuren te produceren voor specifieke projecten afhankelijk van de hoeveelheid en kleurschakering die nodig is.

Colorstone® Naturals panelen bestaan uit een grote hoeveelheid natuursteen waardoor er sprake is van kleine kleurnuances. Daarnaast kan Colorstone® Naturals net zoals natuursteen soms kleine gaatjes, open textuur en willekeurige scheurlijnen bevatten. Deze kenmerken hebben echter geen invloed op de kwaliteit van het product, maar komen juist de natuurlijke uitstraling ten goede.



Jade N001 Slate



Jade N001 Slate SB



Jade N001 Glad SB



Heather N002 Slate



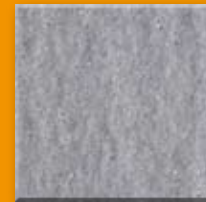
Alabaster N010 Slate



Parchment N011 Slate



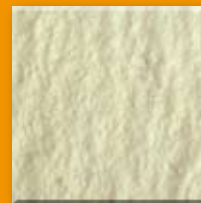
Graphite N003 Slate



Graphite N003 Slate SB



Graphite N003 Glad



Light Stone N009 Slate



Light Stone N009 Slate SB



Light Stone N009 Glad SB



Mocha N022 Slate SB



Mocha N022 Glad SB



Rye N025 Slate SB



Ash N023 Slate SB



Ash N023 Glad SB



Rye N025 Glad SB



Dover N026 Slate SB



Dover N026 Glad SB



Pewter N247 Slate



Russet N598 Slate



Russet N598 Slate SB



Arizona N554 Glad SB

EIGENSCHAPPEN

VORSTBESTENDIGHEID

Colorstone® Naturals Architectural Wall Panels delamineren niet bij vorst of dooi. Cyclische vries/dooi testen hebben aangetoond dat er geen veranderingen optreden na 250 cycli van temperatuurwisselingen tussen -40,00°C en +50°C. Colorstone® Naturals panelen zijn dan ook geschikt voor elk soort klimaat; van de tropische temperaturen van Saudi-Arabië tot de vrieskou in Alaska.

Specificaties	7mm	10mm
Afmetingen	2400x1200mm 3000x1200mm	
Gewicht	15.7kg/m ³	22kg/m ³
Stootvastheid	2.0J	3.5J
Uitzettingscoëfficiënt	22 x 10 ⁻⁶ mm/mm °C	
Waterabsorptie	0.2% gewichtstoename	
E-modulus	11.0 x 10 ³ MN/m ³	
Buigsterkte	30 MN/m ³	

KLEUREN BEHORENDE BIJ DE KLEURIDEEËN OP DE VORIGE PAGINA

Kleuren		Slate		Glad	
Kleurnr.	Omschrijving	Standaard	SB	Standaard	SB
N001	Jade	●	●		●
N002	Heather	●			
N003	Graphite	●	●		●
N009	Light Stone	●	●		●
N010	Alabaster	●			
N011	Parchment	●			
N022	Mocha		●		●
N023	Ash		●		●
N025	Rye		●		●
N026	Dover		●		●
N247	Pewter	●			
N554	Arizona				●
N598	Russet	●	●		



BEWERKINGSSERVICE

Bewerking van panelen direct na productie en voor verzending scheelt werk ter plaatse, verzekert precisie en kwaliteitscontrole en zorgt voor materiaal dat schoon is en klaar om bevestigd te worden. Plastica biedt hiervoor diverse mogelijkheden:

- Zagen van panelen in speciale afmetingen.
- Voorboren of verzinken van boorgaten.
- Zagen van speciale vormen en uitsparingen.
- Polijsten, schuin zagen of onder verstek verwerken van randen.
- Voorfabriceren van binnen en buitenhoeken.
- Voorbereiden van panelen met speciale inserts aan de achterkant t.b.v. het bevestigingssysteem.
- Gleuven aanbrengen en graveren.

Ondanks dat de panelen op maat gezaagd en vorgeboord geleverd worden, kan het nodig zijn een aantal panelen ter plekke te bewerken.

BEWERKING

ZAGEN

De platen zijn uitstekend te bewerken met een cirkelzaag voorzien van een droog diamantblad. Voor kleine zaagsneden kan beter een carbarundumschijf gebruikt worden. **Draag bij het zagen altijd oogbescherming en een ademhalingsmasker.** De panelen moeten met de zichtzijde naar boven liggen op een vlak zaagbed en met gebruik van een geleider gezaagd worden. Stof moet meteen na het zagen van alle panelen verwijderd worden.

GATEN BOREN

Boren kan met een steenboor geschikt voor snelheden tussen 900 en 1200 tpm. De boormaat moet 1,5 mm groter zijn dan de diameter van de schroef. Stof moet meteen na het boren van alle panelen verwijderd worden.

Speciale boren kunnen geleverd worden om eventueel boren en verzinken te combineren. Deze zijn geschikt voor diverse schroefmaten en zorgen voor het accuraat verzinken van hout- of zelfborende schroeven. Het is daarom belangrijk om de soort schroef die gebruikt wordt te specificeren.

RANDEN POLIJSTEN

Na het zagen lijkt de rand lichter dan de zichtzijde van het paneel (vooral bij donkere kleuren). Een zichtbare rand (bijvoorbeeld in een hoek) kan worden gepolijst met gebruik van een "nat en droog" schuurkussen met water. Dit verwijdert zaagsporen en polijst de rand tot de hoofdkleur van het paneel.

OPSLAG EN BEHANDELING

Colorstone® Naturals Architectural Wall Panels moeten zeer voorzichtig behandeld worden op de bouwplaats. Panelen worden geleverd op houten pallets. De pallets moeten vlak worden opgeslagen, los van de grond in een geventileerde en droge ruimte. Er moet extra gelet worden dat er bij opslag geen vocht bij de panelen komt, omdat dit leidt tot vlekken of kromtrekken. Als het materiaal toch vochtig is geworden, moet het onmiddellijk uit de pallet worden gehaald en gedroogd worden.

Panelen moeten altijd verticaal gedragen worden en er moet opgelet worden dat er geen oppervlaktes, randen of hoeken worden beschadigd. Om krassen of beschadigingen aan de oppervlak te voorkomen moeten panelen altijd volledig worden opgetild. De panelen mogen niet over elkaar of over andere materialen geschoven worden. Dit leidt tot beschadigingen. Ze mogen niet tijdelijk buiten het originele verpakking worden opgeslagen tenzij ze volledig ondersteund worden en gescheiden door beschermend papier. Als mechanische hefapparatuur wordt gebruikt, moeten de panelen altijd voldoende beschermd worden om slijtage door touwen of kettingen te voorkomen.

Als de panelen vies of beschadigd zijn, moeten deze onmiddellijk behandeld worden (zie ook het hoofdstuk schoonmaken). Het is veel makkelijker om schoon te maken voordat de panelen gemonteerd zijn.





Door de eenvoudige manier van bevestigen en het gebruik van minder kostbare achterconstructies biedt Colorstone® Naturals een uitstekend alternatief voor echt natuursteen. Daarnaast zijn de panelen ook licht van gewicht. Onderstaande tabel geeft een overzicht van gewichten in diverse materialen.

Gewichtsvergelijking	Dikte	Gewicht Kg/m ³					
		0	25	50	75	100	125
HPL	6	■					
Cementboard	6	■	■				
Glas	6	■	■				
Colorstone® Naturals	7	■	■				
Colorstone® Naturals	10	■	■	■			
Marmar	30	■	■	■	■	■	
Grانيت	40	■	■	■	■	■	■
Leisteen	25	■	■	■	■	■	
Beton	100	■	■	■	■	■	■



Colorstone®
Naturals



Plastica Plaat B.V.

Industrieweg 92

5145 PW Waalwijk

Postbus 180

5140 AD Waalwijk

Tel. +31(0)416 67 24 00

Fax +31(0)416 67 24 90

info@plastica.nl

www.plastica.nl

